



ASF f.u.n d.o.o.
Trubarjeva 55 A, 3000 Celje
Telefon: 040 554 774 ali 040 886 882
E-mail: info@igrala.eu
www.igrala.eu

Splošne informacije proizvodov borovega lesa

Borov les, ki ga proizvaja Gigawood Ltd. in prodaja ASF f.u.n, je izdelan s posebnim saturacijskim postopkom (visok tlak, impregnacija brez kroma), odporen proti poškodbam površinske vode, insektom in gnitju. Postopek nasičenja daje proizvodu rahlo zelenkasto površino.

Ta vrsta vrtnega lesa se uporablja predvsem v dekorativne namene. Naravne napake lesa (grče, majhne zdrave grče, voščeni žepki, razbarvanje površine, manjše deformacije ...) so dovoljene, razen če njihov obseg poškoduje mehanske lastnosti lesa. Les je živ higroskopičen material, ki je v stalni interakciji z okoljem. Dovzetnost za mehanske deformacije se razlikuje od izdelka do izdelka. Ne moremo biti odgovorni za pritožbe te narave, ki niso bile sporočene takoj po prejemu.

Za les vgrajen v trajno mokro zemljo, v primeru nepravilne uporabe ali napak, ki so posledica nepravilne vgradnje, ne priznavamo nobene garancije.

Lastnosti lesa

Les je vpojen ali higroskopičen material. Odvisno od vlažnosti okolja lahko vpije vodo in nabrekne ali pa se posuši in skrči, saj vlažnost lesa in relativna vlažnost zraka vedno poskušata doseči ravnovesje. Različni deli lesa različno hitro izgubljajo vlago, zato se les zvija. Sušenje poteka z difuzijo od znotraj navzven. Ker so celice in žile lesa razporejene vzdolžno, poteka tudi sušenje v tej smeri.

Dejavniki, ki vplivajo na sušenje:

- relativna vlažnost zraka (nižja kot je relativna vlažnost, intenzivnejše je sušenje)
- temperatura zraka (pri višjih temperaturah zrak absorbira več vodne pare, kar poveča sušenje)
- gibanje zraka (izmenjava zraka zmanjša relativno vlažnost, poveča hitrost sušenja)

Sušenje je na različnih delih drevesa neenakomerno, oblika drevesa se spreminja, ko se voda vpija in oddaja. Sprememba velikosti se spreminja od smeri do smeri, največja je v smeri strune in majhna v smeri vlaken.

Les se zaradi razlike v gostoti nikoli ne krči ali širi na enak način. Iz tega razloga ali kasneje lahko nastanejo vidne razpoke zaradi temperaturnih razlik. Vendar to ne vpliva na strukturne lastnosti izdelkov in stabilnost stebrov.



ASF f.u.n d.o.o.
Trubarjeva 55 A, 3000 Celje
Telefon: 040 554 774 ali 040 886 882
E-mail: info@igrala.eu
www.igrala.eu

Vzdolžne razpoke so pri krožnih pilotih neizogiben proces, zato razpoke na teh izdelkih niso podlaga za reklamacijo kakovosti!

Napake naravnega lesa



Razlitje smole:

Med predelavo in skladiščenjem je les še vedno obdelovan, zato se lahko na borovem lesu pojavijo kapljice smole, kar je povsem normalno. Po potrebi smolne kapljice previdno postrgamo ali odstranimo s terpentinom.



Barvno neujemanje:

Vsa drevesa imajo različne oblike, njihovi odtenki in velikosti pa niso enaki. Zato so razlike v barvnem odtenku pri obdelanem lesu povsem normalen pojav, ki se z izpostavljenostjo soncu izravna.



Razpoke:

Les se zaradi razlike v gostoti nikoli ne krči ali širi na enak način. Zaradi tega ali kasneje zaradi temperaturnih razlik se lahko na njem pojavijo vidne razpoke. Vendar pa ne vplivajo na strukturne lastnosti izdelkov, stabilnost stebrov.



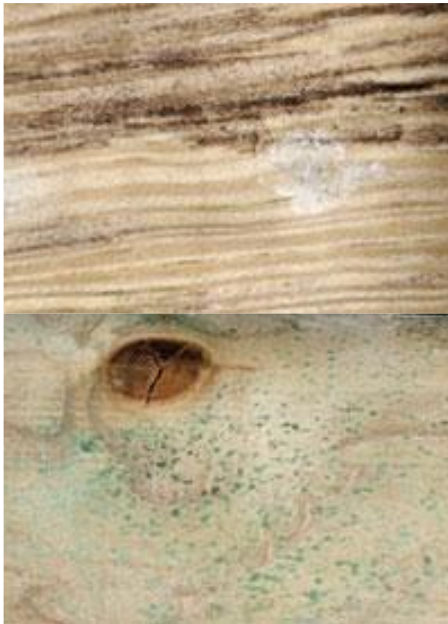
ASF f.u.n d.o.o.

Trubarjeva 55 A, 3000 Celje

Telefon: 040 554 774 ali 040 886 882

E-mail: info@igrala.eu

www.igrala.eu



Glive in plesen:

V večtedenskih obdobjih visokih temperatur se lahko na površini lesa pojavijo modrikasto-siva barva in madeži. Te poškodbe, ki jih povzročajo plesni po zraku, so le površinske in ne vplivajo na strukturo ali trdnost lesa. Nastali madeži pogosto spontano izginejo s spremembo vremena, lahko pa se tudi sperejo.

Izločanje soli na impregviranih lesenih površinah:

Visokotlačno impregviran les je dovzeten za obarvanje ali obarvanje soli na površini lesa zaradi zaščitnih soli, uporabljenih v procesu impregnacije z naravno vsebnostjo smole v lesu. Vendar so te poškodbe le površinske in ne vplivajo na strukturo in trdnost lesa.